

## Mon Hymne

J'ai mis mon coeur à tes côtés  
J'ai vu nos rêves s'enlacer  
Je t'ai trouvé et plus rien ne me fait peur  
Pourrais-je encore y arriver?  
mon monde n'en fini de trembler  
dans mon présent qui se déchire  
j'aimerai pouvoir te dire

Que je t'aime encore  
et tu n'es pas loin de moi  
et je t'aime encore  
Et je t'aime encore  
mes pas me guident vers toi et je t'aime encore  
je continuerai pour toi

Nous n'avons plus besoin de dire qu'il est bien trop tôt pour partir  
mon coeur s'en ira avec toi  
Je sais que je ne peux plus te perdre ton amour pansera mes peines  
j'ai plus de force  
c'est grâce à toi

Et je t'aime encore  
et tu n'es pas loin de moi  
et je t'aime encore  
Et je t'aime encore  
mes pas me guident vers toi et je t'aime encore  
je continuerai pour toi

Car vivre notre amour  
c'est comme être avec toi  
tu le sais déjà  
et même si les détours de la vie et du temps  
nous défient mais attends

et je t'aime encore  
même si tu es loin de moi  
et je t'aime encore  
je t'aimerai encore  
mes pas me guideront vers toi  
je t'aimerai encore  
je continuerai pour toi

Je t'aime, je t'aime  
tu es mon hymne à moi

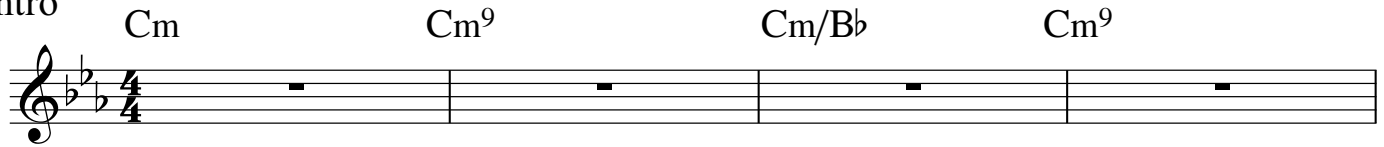
Je ne le cherche plus  
l'amour, le vrai, le pure  
on ne le trouve qu'une fois.

# Mon hymne

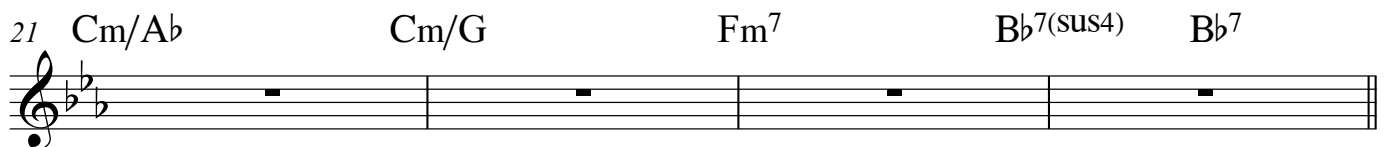
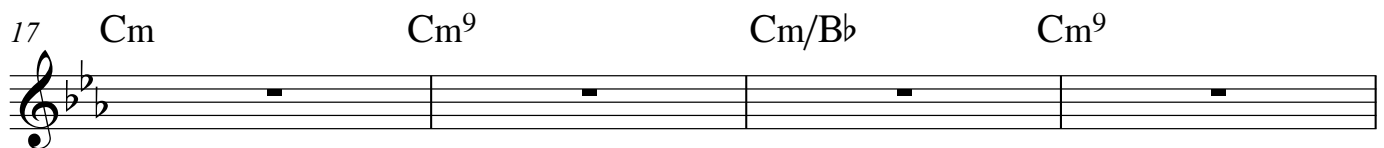
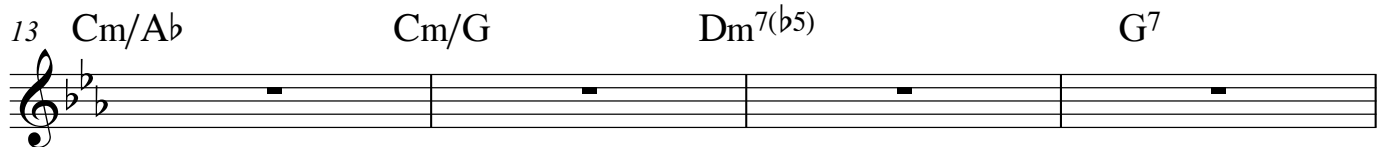
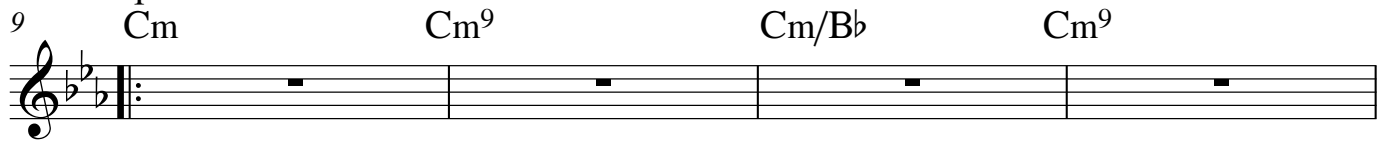
140 à la noire

S.Lancman

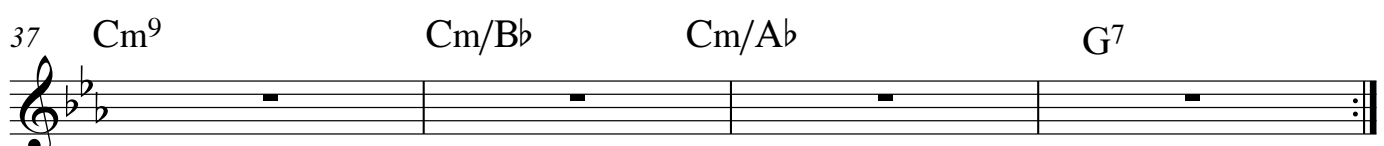
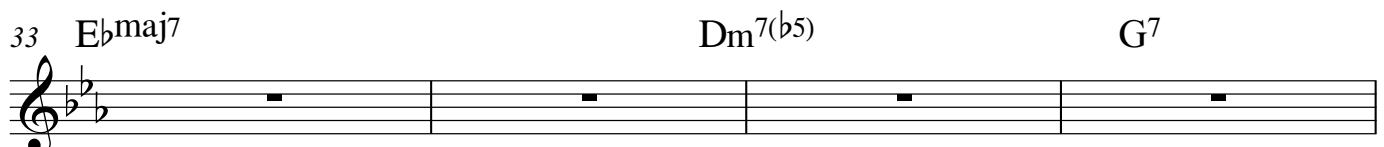
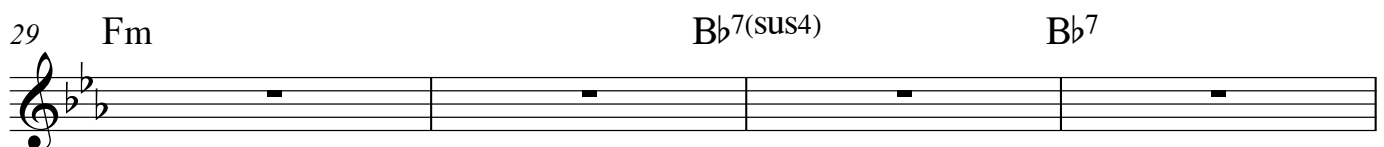
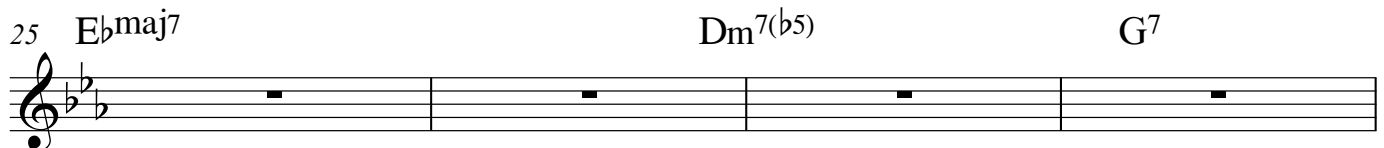
Intro



couplet 1&2



REFRAIN



2 Bridge

41 Fm Gm A $\flat$ maj7

45 Cm Cm(maj7) Cm Cm<sup>6</sup>

49 Fm Gm A $\flat$ maj7

53 B $\flat$ 7(sus4) B7(sus4)

# REFRAIN

57 E $\flat$ maj7 E $\flat$ m7(b5) A $\flat$ 7

61 D $\flat$ m<sup>9</sup> D $\flat$ m<sup>9</sup>/B D $\flat$ m<sup>9</sup>/A A $\flat$ 7

65 A $\flat$ m<sup>7</sup> D $\flat$ 7 F $\sharp$ m<sup>7</sup> B7

69 E $\flat$ maj7 A/E E $\flat$ maj7 A/E

# OUTRO

73 F $\sharp$ m<sup>11</sup> E/G $\sharp$  A B $\hat{7}$ (sus4)

76 D $\flat$ maj7 E $\flat$ maj7